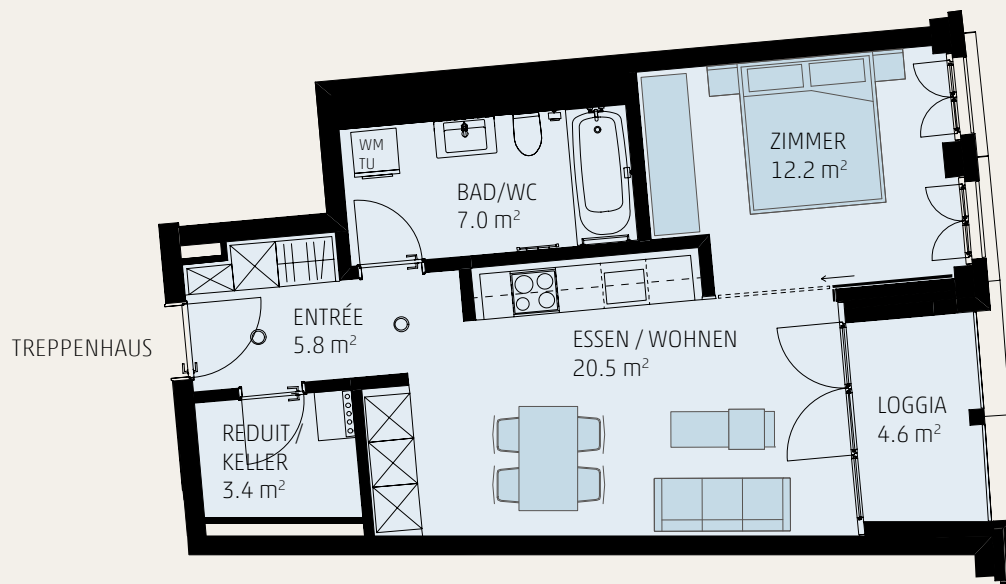


Grösse: **1.5 Zimmer**  
Nettowohnfläche: **48.9 m<sup>2</sup>**  
Aussenfläche: **4.6 m<sup>2</sup>**

Wohnung: **A 1.1**  
Preis: **CHF 1080.- inkl. NK.**



**Vermietung: Livit AG Real Estate Management**

Altstetterstrasse 124 | 8048 Zürich | T +41 58 360 33 33 | [wohnen@weidenhof.ch](mailto:wohnen@weidenhof.ch)

Alle Angaben auf diesem Plan sind unverbindlich. Änderungen bleiben bis Bauvollendung vorbehalten.  
Stand: Dezember 2014.

**weidenhof.ch**