

Grösse: **2.5 Zimmer**
 Nettowohnfläche: **97.4 m²**
 Aussenfläche: **42.7 m²**

Wohnung: **C 6.2**
 Preis: CHF 2745.- inkl. NK.

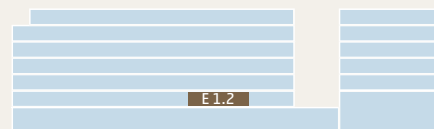
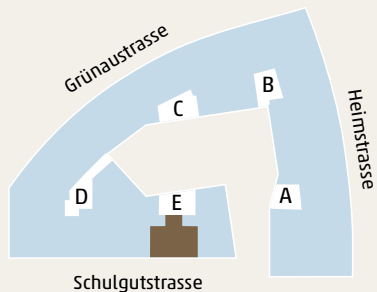


Vermietung: Livit AG Real Estate Management

Altstetterstrasse 124 | 8048 Zürich | T +41 58 360 33 33 | wohnen@weidenhof.ch

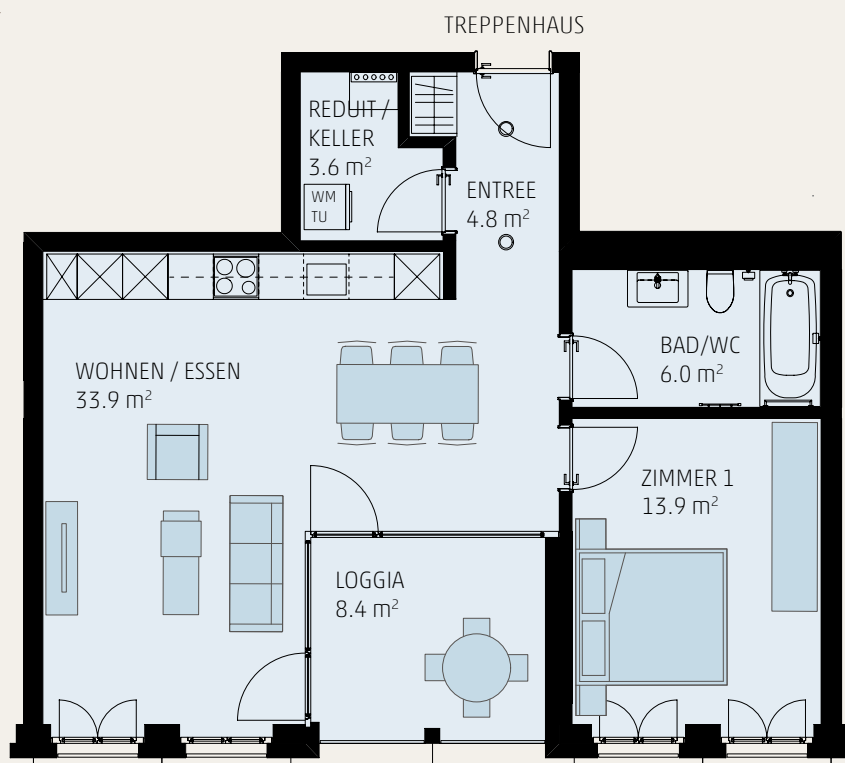
Alle Angaben auf diesem Plan sind unverbindlich. Änderungen bleiben bis Bauvollendung vorbehalten.
 Stand: Dezember 2014.

weidenhof.ch



Grösse: **2.5 Zimmer**
 Nettowohnfläche: **62.2 m²**
 Aussenfläche: **8.4 m²**

Wohnung: **E 1.2**
 Preis: CHF 1495.- inkl. NK.

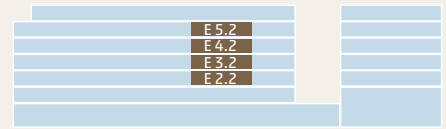
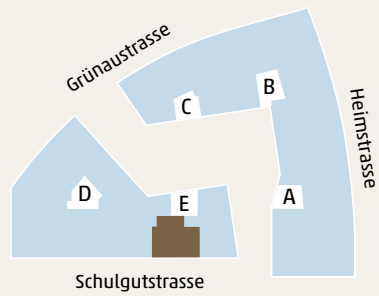


Vermietung: Livit AG Real Estate Management

Altstetterstrasse 124 | 8048 Zürich | T +41 58 360 33 33 | wohnen@weidenhof.ch

Alle Angaben auf diesem Plan sind unverbindlich. Änderungen bleiben bis Bauvollendung vorbehalten.
 Stand: Dezember 2014.

weidenhof.ch



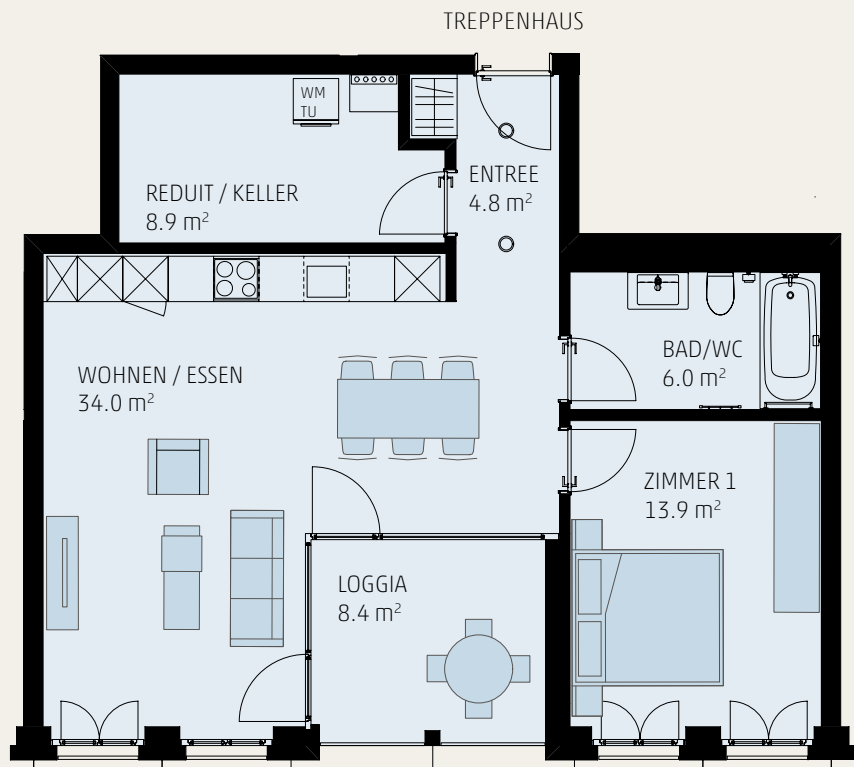
Grösse: **2.5 Zimmer**
 Nettowohnfläche: **67.6 m²**
 Aussenfläche: **8.4 m²**

Wohnung: **E 5.2**
 Preis: CHF 1675.- inkl. NK.

Wohnung: **E 4.2**
 Preis: CHF 1655.- inkl. NK.

Wohnung: **E 3.2**
 Preis: CHF 1635.- inkl. NK.

Wohnung: **E 2.2**
 Preis: CHF 1620.- inkl. NK.



Vermietung: Livit AG Real Estate Management

Altstetterstrasse 124 | 8048 Zürich | T +41 58 360 33 33 | wohnen@weidenhof.ch

Alle Angaben auf diesem Plan sind unverbindlich. Änderungen bleiben bis Bauvollendung vorbehalten.
 Stand: Dezember 2014.

weidenhof.ch